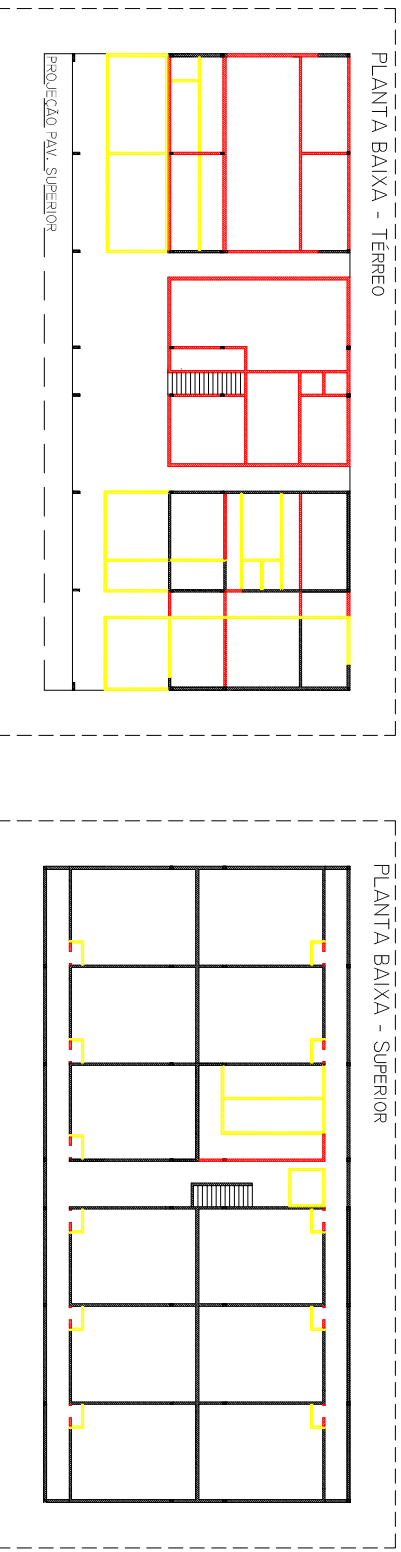


Planta Construtiva - Bloco salas de aula Esc: 1/250



Com a planta construtiva podemos perceber que o bloco existente, o qual foi mantido, sofreu algumas alterações de paredes com o objetivo de adequar o espaços permitindo um melhor aproveitamento dos mesmos.

No térreo foi onde mais teve alterações. Foi preciso demolir a área central edificada para criar um pátio coberto de circulação que serve como eixo de acesso a todas atividades que ocorrem neste pavimento. Na área central foi preservado apenas a circulação vertical (escada).

Já no pavimento superior foram poucas as alterações necessárias. Todas as salas de aula foram adequadas as normas do bombeiro, tendo então as portas de saídas voltadas para a área externa. Além disso, foi proposto a demolição de uma sala para a implantação de banheiros.

Proposta de setorização

- Exploração dos visuais: Terracos jardins
- Bloco dos laboratórios: Local do antigo ginásio de esportes.
- Marco visual na chegada da cidade.
- Pavimentos Superiores (laboratórios, salas de aula, e terraços): conectados por circulações.

Índices Urbanísticos

PERMITIDO		PROJETADO	
Zona	ZUM	Zona	ZUM
Área do Terreno	8965 m²	Área do Terreno	8965 m²
I.A. Básico	2,5 = 22.412,5 m²	I.A. Básico	0,62 = 5.5638 m²
T.O. Máxima	70% = 6.272,5 m²	T.O. Máxima	55% = 4.939 m²
T.L. Mínima	20% = 1793 m²	T.L. Mínima	23% = 2.041 m²
Gabário Máximo	19 m	Gabário Máximo	10 m